



ЭЛВИС-ПЛЮС

Защита персональных данных на базе технологий IBM и типовых решений ЭЛВИС-ПЛЮС

**Ростислав Рыжков
Начальник отдела развития
ОАО «ЭЛВИС-ПЛЮС»**

© ОАО «ЭЛВИС-ПЛЮС», 2008 г.



Пролог

В период 2007-2008 годов ФСТЭК России разработаны и введены в действие ряд нормативных и методических документов в области защиты информации во исполнение:

- **Федерального закона 2006 г. № 152-ФЗ «О персональных данных»**
- **Постановления Правительства РФ от 17 ноября 2007 г. № 781 «Об утверждении Положения об обеспечении безопасности персональных данных при их обработке в ИС персональных данных»**

Среди документов:

- ✓ **определяющих требования по защите персональных данных - 5 документов**
- ✓ **определяющих требования по защите ключевых систем - 3 документа**

Положение об обеспечении безопасности ПД при их обработке в ИС ПД

Постановление Правительства РФ от 17.11.2007 г. № 781

Мероприятия по обеспечению безопасности ПД включают:

- ✓ определение угроз безопасности ПД и формирование модели угроз;
- ✓ разработку на основе модели угроз системы защиты ПД;
- ✓ проверку готовности СЗИ к использованию;
- ✓ обучение персонала правилам работы с СЗИ;
- ✓ учет применяемых СЗИ и носителей ПД;
- ✓ учет лиц, допущенных к работе с ПД;
- ✓ контроль за соблюдением условий использования СЗИ;
- ✓ реагирование на нарушение режима защиты ПД;
- ✓ описание системы защиты персональных данных.

Этапы создания системы защиты (ПД)

1. Из общего спектра ИС Заказчика выделить ИС, обрабатывающие ПД;
2. Сформировать перечень обрабатываемых ПД;
3. Определить угрозы безопасности ПД;
4. Классифицировать ПД;
5. Классифицировать ИС по категориям обрабатываемых ПД;
6. Документально регламентировать работу с ПД;
7. Сформировать модель угроз ПД;
8. Создать подсистему ИБ для ИС, обрабатывающих ПД;
9. Сертифицировать ИС по требованиям безопасности информации;
10. Организовать эксплуатацию ИС, обрабатывающей ПД, и контроль за безопасностью.

Построение системы защиты ПД



Типовые услуги ОАО «ЭЛВИС-ПЛЮС»

- Комплексное обследование ИС и разработка модели угроз в соответствии с новыми РД.
- Классификация (оценка) защищаемых информационных ресурсов (с целью выявления в их составе персональных данных и их категорирования).
- Разработка требований по ИБ для конкретной ИС с учетом присвоенного ей класса защиты.
- Разработка и внедрение СОБИ в соответствии с требованиями новых руководящих документов **на базе типовых решений.**
- Разработка пакета типовых внутренних организационно-распорядительных документов.
- Аттестация ОИ на соответствие требованиям новых РД.
- Консультирование по вопросам практического применения требований новых РД.





Этапы создания системы защиты ПД

1. Из общего спектра ИС выделить ИС, обрабатывающие ПД;
2. Сформировать перечень обрабатываемых ПД;
3. Определить угрозы безопасности ПД;
4. Классифицировать ПД;
5. Классифицировать ИС по категориям обрабатываемых ПД;
6. Документально регламентировать работу с ПД;

Типовые услуги ОАО «ЭЛВИС-ПЛЮС»

- Комплексное обследование ИС и разработка модели угроз в соответствии с новыми РД.
- Классификация (оценка) защищаемых информационных ресурсов (с целью выявления в их составе персональных данных и их категорирования).
- Разработка пакета типовых внутренних организационно-распорядительных документов.



Этапы создания системы защиты ПД

7. Сформировать модель угроз ПД;
8. Создать подсистему ИБ для ИС, обрабатывающих ПД;
9. Сертифицировать ИС по требованиям безопасности информации;
10. Организовать эксплуатацию ИС, обрабатывающей ПД, и контроль за безопасностью.

Типовые услуги ОАО «ЭЛВИС-ПЛЮС»

- Комплексное обследование ИС и разработка модели угроз в соответствии с новыми РД.
- Разработка требований по ИБ для конкретной ИС, Разработка и внедрение СОБИ
- Аттестация СОБИ на соответствие требованиям новых РД.
- Техническая поддержка СОБИ, Консультирование по вопросам практического применения требований новых РД.

Почему **ТИПОВЫЕ** решения ?

- **Надежнее**

Внедрено не менее трех раз у разных заказчиков, имеется положительный опыт эксплуатации

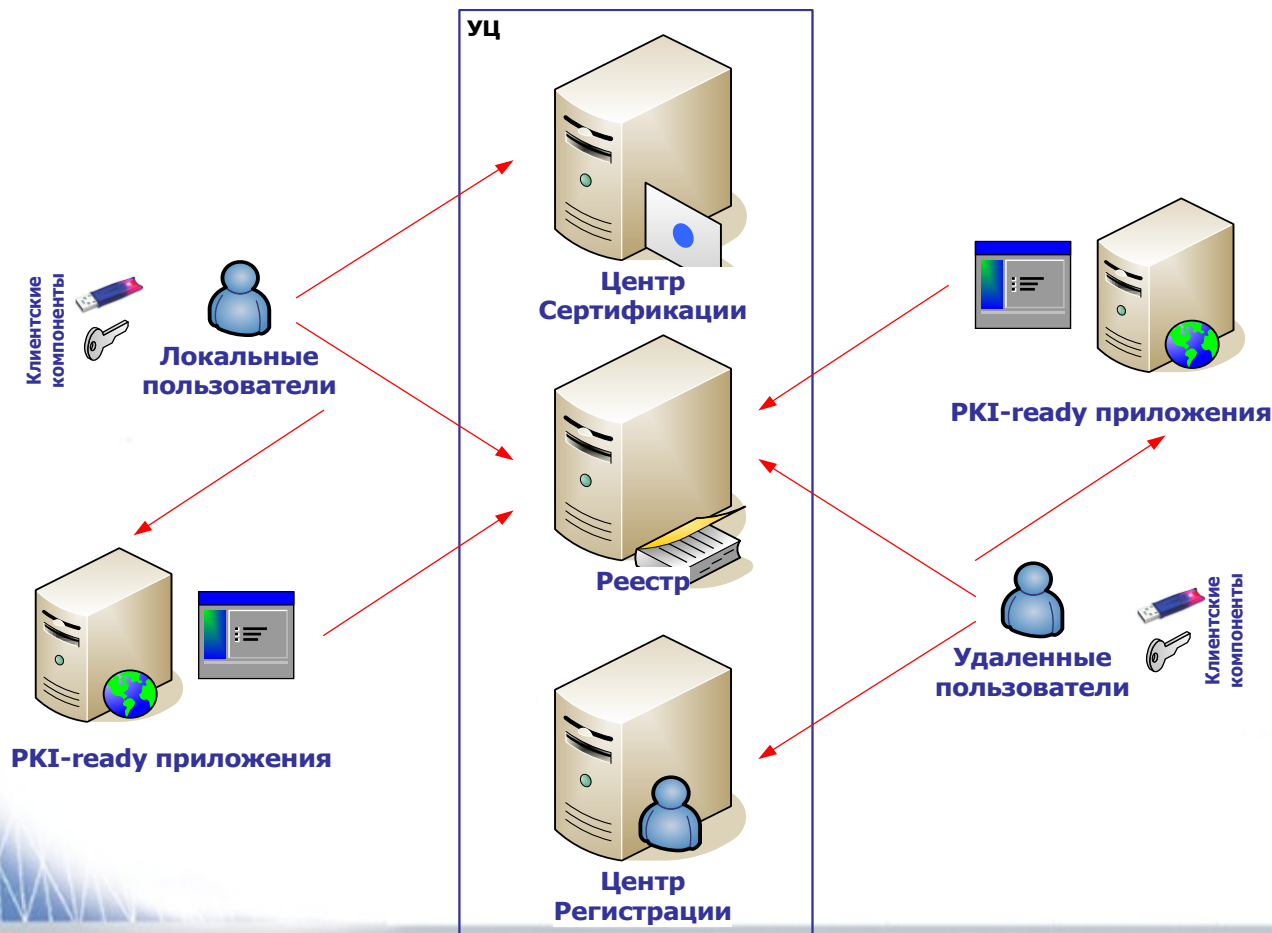
- **Быстрее**

Имеются типовые комплекты рабочей и эксплуатационной документации. Подготовлены и сертифицированы специалисты.

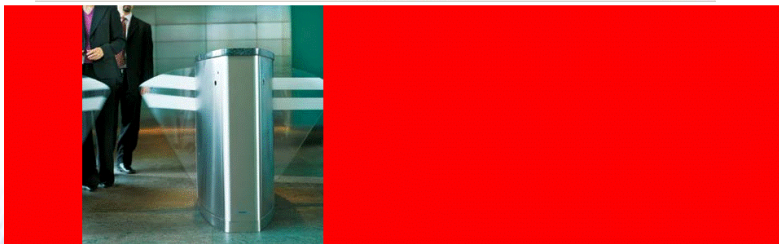
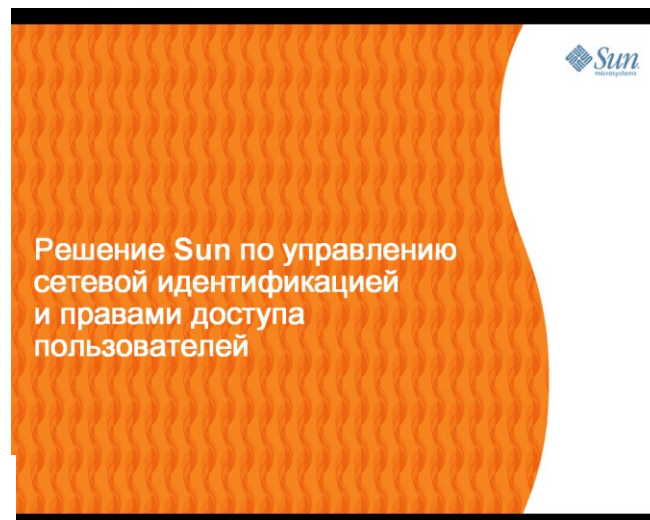
- **Дешевле**

Сокращение сроков работ удешевляет этап внедрения. Применение однотипной техники дает возможность получать скидки вендоров. Уменьшаются затраты на техподдержку.

Примеры типовых решений Инфраструктура Открытых ключей и УЦ



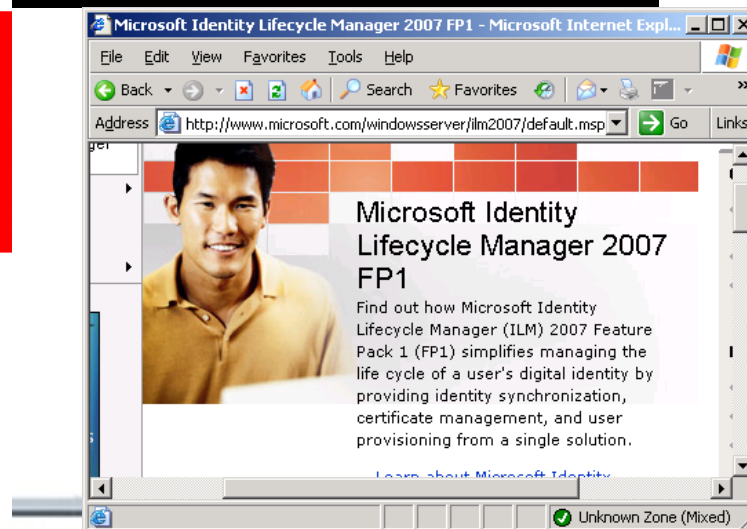
Примеры типовых решений. IdM



ORACLE®

IdM & Role Management Deployment Best Practice

Ed King
Senior Director, Product Management



Типовые решения ОАО «ЭЛВИС-ПЛЮС»

- Система управления учетными записями и доступом пользователей к ресурсам КИС (Sun Identity Manager и др.)
- Удостоверяющий Центр
- Защита от утечек через съемные устройства
- Мониторинг событий безопасности (RSA, enVision)
- Защита корпоративного хранилища данных
- Система защиты КИС, содержащей конфиденциальную и секретную информацию.
- Система защищенного взаимодействия распределенных сегментов КИС и мобильных пользователей.
- Система антивирусной защиты распределенной корпоративной сети
- Защищенный электронный документооборот

Спасибо за внимание !

**124460, МОСКВА, Зеленоград,
Центральный проспект, 11
тел. 777-42-90,
e-mail: rryshkov@elvis.ru
<http://www.elvis.ru>**